



مطر بن لاهج  
MATTAR BIN LAHEJ



بينالي دبي للخط  
DUBAI CALLIGRAPHY BIENNALE



## معرض توثيق

### "تجسيد فني لتأملات إبداعية"

توثيق... عالم من الإبداع والتعبير القلبي، حيث يتم فك رموز بعض من الوسائط الفنية والتقنيات المتعددة للفنان الإماراتي **مطر بن لاجح** من خلال عرض أعمال فنية استثنائية يتم فيها دمج الجمال الكلاسيكي للخط العربي بأفكار وأساليب مبتكرة إبداعية تجمع الفن بالثقافة مع الناتج الفني .

تتكون المجموعة التوثيقية للفنان الإماراتي **مطر بن لاجح** "توثيق" من عدد مُتميز من الأعمال الفنية التي تجسد زوع من الأفكار والتفسيرات العميقة في استخدامه للوسائط الفنية المستحدثة والتي يرجع سرها للفنان، حيث يقدم عدد من أعماله الشخصية الفنية الإبداعية من خلال دمج الخط الكلاسيكي بأسلوب فني مبتكر ومعاصر.

انضموا إلينا في هذه الرحلة الثقافية التي تعكس جوهر وإبداع الفنان الإماراتي **مطر بن لاجح**، ستجد نفسك متعمقًا في تفاصيل استثنائية لبعض الملامس الاستثنائية المتجددة التي تجسد الروح والجمال من خلال دمج الخطوط الكلاسيكية مع الوسائط الفنية المستحدثة

جداریات  
Murals Artworks

## THE 7 TECHNIQUES

As a groundbreaking artist and visionary in his field, Mattar Bin Lahej uses his surroundings as a source of inspiration for his pioneering work. Through his unparalleled ability to employ up to 7 different techniques to his craft, and his unquenching desire to redefine the status quo and so how his audiences see and connect with art, he has brought a different perspective to how through art we relate to nature's elements such as water, soil, fire, metal, wood and air.

His passion to open minds and instigate the world to see beyond the 'now' and the 'expected', places him amongst the great thought leaders and disrupters of his time.

## التقنيات السبع

باعتباره فناناً رائداً وصاحب رؤية في مجاله، يستخدم مطر بن لاهج المحيط من حوله كمصدر للإلهامه في عمله الرائد هذا. ومن خلال قدرته الفريدة على توظيف 7 تقنيات مختلفة لعمله، ورغبته التي لا تنطفئ لإعادة تعريف الوضع الراهن وكيفية رؤية جمهوره للفن والتفاعل معه تبعاً لذلك، فقد جاء بمنظور مختلف لعلاقتنا - عبر الفن - مع عناصر الطبيعة، مثل الماء والتربة والنار، والحديد، والخشب، والهواء.

لقد وضعه شغفه بإثارة العقول وإثارة العالم لرؤية ما وراء "اللحظة الآتية" والمتوقع" ضمن قادة التفكير العظيم والمطورين في عصره.

## النص المستخدم :

"والعسرُ واليسرُ أوقاتٌ وساعاتٌ"

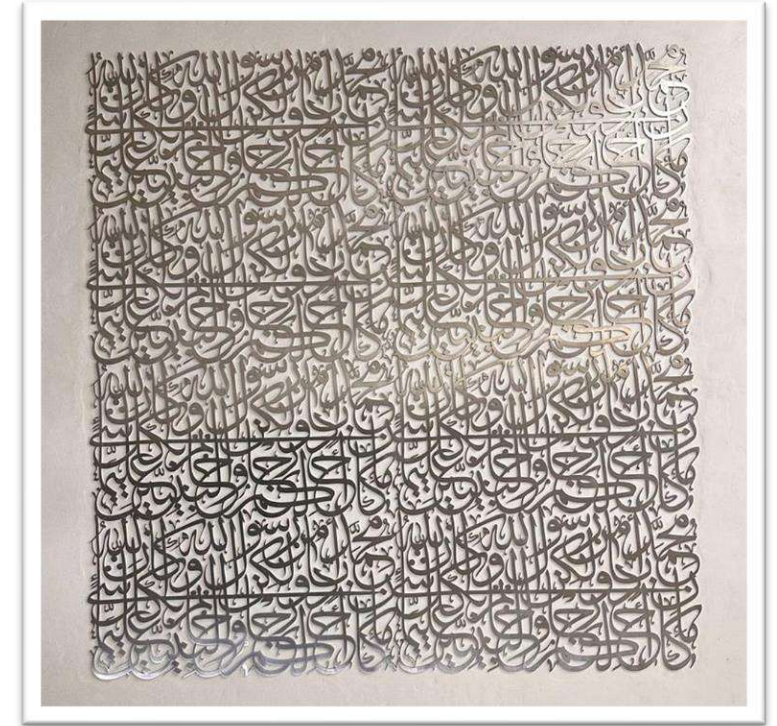


### WALL ART CALLIGRAPHY

Type : Mix Media  
Size : 3 x 3 Meters  
Medium : Mix Media

## النص المستخدم :

مَا كَانَ مُحَمَّدٌ أَبَا أَحَدٍ مِّن رِّجَالِكُمْ وَلَكِن رَّسُولَ اللَّهِ وَخَاتَمَ  
النَّبِيِّينَ ۗ وَكَانَ اللَّهُ بِكُلِّ شَيْءٍ عَلِيمًا  
{ الأحزاب : 40 }



### WALL ART CALLIGRAPHY

Type : Mix Media  
Size : 3 x 3 Meters  
Medium : Mix Media

## النص المستخدم :

مَا كَانَ مُحَمَّدٌ أَبَا أَحَدٍ مِّن رِّجَالِكُمْ وَلَكِن رَّسُولَ اللَّهِ وَخَاتَمَ  
النبين ۝ وَكَانَ اللَّهُ بِكُلِّ شَيْءٍ عَلِيمًا  
{ الأحزاب : 40 }



### WALL ART CALLIGRAPHY

Width : 120 cm  
Length : 200 cm  
Medium : Mixed Media  
Year : 2020

## النص المستخدم :

مَا كَانَ مُحَمَّدٌ أَبَا أَحَدٍ مِّن رِّجَالِكُمْ وَلَئِن رَّسُولَ  
اللَّهِ وَخَاتَمَ النَّبِيِّينَ ۗ وَكَانَ اللَّهُ بِكُلِّ شَيْءٍ عَلِيمًا

{الأحزاب : 40}



WALL ART CALLIGRAPHY

Width : 120 cm  
Length : 200 cm  
Medium : Mixed Media  
Year : 2022



## النص المستخدم :

قُلْ هُوَ اللَّهُ أَحَدٌ (1) اللَّهُ الصَّمَدُ (2) لَمْ يَلِدْ وَلَمْ يُولَدْ (3)  
وَلَمْ يَكُنْ لَهُ كُفُوًا أَحَدٌ (4)  
{ سورة الإخلاص }



SURET AL EKHLAS 1

Diameter : 124 cm diameter  
Medium : Acrylic on Canvas  
Year : 2021

## النص المستخدم :

قُلْ هُوَ اللَّهُ أَحَدٌ (1) اللَّهُ الصَّمَدُ (2) لَمْ يَلِدْ وَلَمْ يُولَدْ (3)  
وَلَمْ يَكُنْ لَهُ كُفُوًا أَحَدٌ (4)  
{ سورة الإخلاص }



### SURET AL EKHLAS 2

Size : 160 cm Diameter  
Medium : Stainless Steel 316 L – Mix Media  
Year : 2019

## النص المستخدم :

قُلْ هُوَ اللَّهُ أَحَدٌ (1) اللَّهُ الصَّمَدُ (2) لَمْ يَلِدْ وَلَمْ يُولَدْ (3)  
وَلَمْ يَكُنْ لَهُ كُفُوًا أَحَدٌ (4)  
{ سورة الإخلاص }

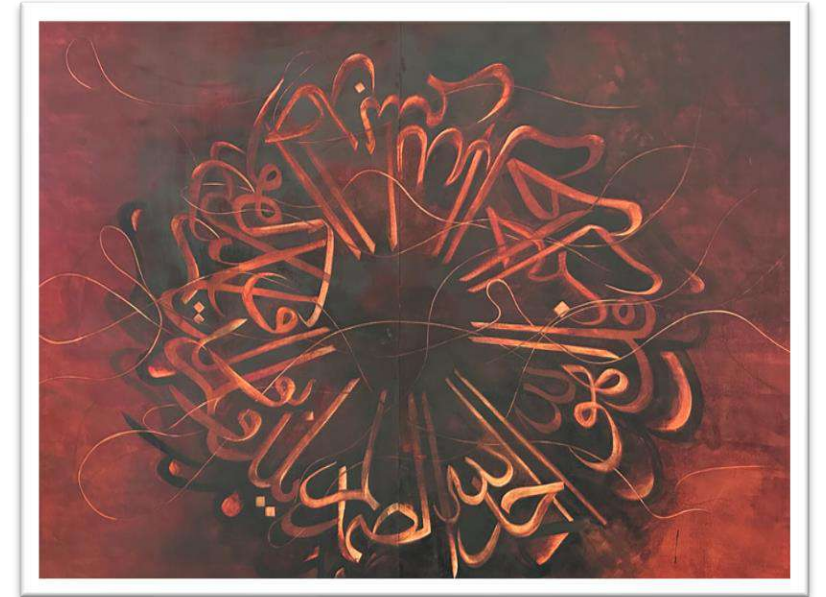


SURET AL EKHLAS 3

Diameter : 121 cm diameter  
Medium : Acrylic on Canvas  
Year : 2021

## النص المستخدم :

قُلْ هُوَ اللَّهُ أَحَدٌ (1) اللَّهُ الصَّمَدُ (2) لَمْ يَلِدْ وَلَمْ يُولَدْ (3)  
وَلَمْ يَكُنْ لَهُ كُفُوًا أَحَدٌ (4)  
{ سورة الإخلاص }



### SURET AL EKHLAS 4

Diameter : 121 cm diameter  
Medium : Acrylic on Canvas  
Year : 2021

**النص المستخدم :**

"وبقليل من الجنون نبدع"



**WALL ART CALLIGRAPHY**

Width : 200 cm  
Length : 140 cm  
Medium : Acrylic on Canvas  
Year : 2019

مجسمات  
Sculptures

## THE SCULPTURE

Distinctive to the artist Mattar Bin Lahej and his concept of movement, his sculptures, which tell unique stories and reflect a time sequence, are directly related to his love and beauty of the Arabic language which shines through the different designs.

Mattar views his work as playing an important role in maintaining the integrity and presence of the Arabic language by allowing both local and global audiences to access it through its usage in different character forms.

## المجسمات

بتميز مفهوم الحركة عند الفنان مطر بن لاهج، فإن منحوتاته تروي قصصاً فريدة وتعكس تسلسلاً زمنيًا، وترتبط مباشرة بحبه للغة العربية وجمالها الذي يشع من خلال التصاميم المختلفة.

يرى مطر أعماله تلعب دورًا مهمًا في المحافظة على سلامة اللغة العربية ووجودها عبر إتاحة المجال للجماهير المحلية والعالمية بالوصول إليها من خلال استخدامها بأشكال مختلفة.

## الدور

الدور حساب فلكي قديم جداً في المنطقة يعتمد إلى تقسيم أيام السنة بشكل عشري إلى 36 قسماً كل قسم عشرة أيام تعرف "بالدر" ويبدأ هذا الحساب بطلوع نجم سهيل عند منتصف شهر أغسطس من كل عام.

في الماضي كان من المهم معرفة أحوال الطقس بطرق متعددة، ولم يكن هناك شيء أكثر من معرفة مواقع النجوم لتحديد حركة الطقس ودخول الشتاء ومواسم العواصف، وانقضائها وتعامد الشمس في كبد السماء.

وكان أجدادنا يستخدمون هذا التقويم في معرفة أنسب الأوقات للزراعة وجني الثمار خاصة التمور والمتغيرات المناخية من رياح وأمطار وكذلك معرفة موسم صيد السمك وهجرة وقدوم الطيور البرية والبحرية.



AL DORROR

Height : 100 cm  
Medium : Stainless Steel 316 L  
Year : 2019



## مقامات الابداع

هو عمل نحتي يحاكي نوع من الفانتازيا الفنية المتمثلة بالكتلة الحرة لكل قطعة وعرض المقامات من خلال رشاقة قوام الكتل المتقاربة فيتشكل مجسم متكامل له علاقة بارزة من خلال التقارب الموجود بين المقامات التي تبني حالة استثنائية لعرض ترجمة المقامات بشكل كتل ممشوقة.  
لكل مقام جملة راعت انتمائها الى المقامات الاصلية النغمية، حيث لجأ الفنان مطر بن لاهج الى دمج الخط العربي الكلاسيكي "الثلاث" كعنصر تقليدي لإضفاء بعض الحركة على المنحوتة التي تكتسي بشكل عام طابعاً معاصراً.  
هناك نوع من الابهار البصري وحالة الجذب الذي تعتمد الفنان أن تكون لخلق حالة من التوازن المثالي بين عين الناظر ومحيط المجسم متكاملًا.



### MAQAMAT AL EBDAA

Height	: 200 cm each piece
Quantity	: set of 8
Medium	: Stainless Steel 316 L
Year	: 2019

## مجسم الـروز رايز (2016)

هو مجسم ذو منحني جديد في خط ابتكارات الفنان مطر بن لاهج؛ يحاكي العمل في تفاصيله وشكله، الصورة الأصلية لمحرك الـروز رايز المعروف عالميا، في دقة الحلقات والشرائح التي يتسم بها المحرك، فكانت الصورة الجديدة التي يضيفها الفنان، هو قدرته بالأول على تطويع المعدن في اتجاهات مختلفة، عمودية وأفقية، وإيجاد صورة للمتلقي ملامسة للواقع الذي يراه من خلال عمل فني، متأصل في تفاصيله بتفاصيل الحرف العربي، فكانت هنا المفاجأة البصرية التي اعتاد الفنان على إيجادها في أعماله، كما أن الحالة التوازنية التي ترابط العمل ببعض جعلت منه أيقونه متجانسة ومتحدة دون وجود أية اختلالات أو فراغات. كان العمل بصمة مميزة للفنان مطر بن لاهج في معرض الـروز رايز بالرياض والذي أقيم في مارس 2016



THE ENGINE

Height : 150 cm  
Width : 134 cm  
Medium : Stainless Steel 316 L

## النص المستخدم :

النشيد الوطني لدولة الامارات العربية المتحدة

الخط المستخدم في التصميم (خط مطر)



### MATTAR FONT SCULPTURE

Design : Mattar Font  
Size : 328 cm x 223 cm  
Medium : Stainless Steel 316 L

# مجسمات صغيرة Miniature

## THE MINIATURE

Distinctive to the artist Mattar Bin Lahej and his concept of movement, his miniature, which tell unique stories and reflect a time sequence, are directly related to his love and beauty of the Arabic language which shines through the different designs.

Distinctive to the artist Mattar Bin Lahej and his concept of movement, The miniature are a high-end gifts designed and produced to tell unique stories and reflect a time sequence, the designs are most of the times related to his love and beauty of the Arabic Language which shines through the different designs.

The miniature are created to be the best gift for VIPs in special occasions and can be produced reproduced on different scale as per needed size.

Each Miniature comes with a small booklet with brief of the design, along with a certificate of authenticity signed by the artist Mattar Bin Lahej.

## المجسمات الصغيرة

تتميز المجسمات الصغيرة وهدايا كبار الشخصيات للفنان مطر بن لاهج بأنها تروي قصة فريدة وتعكس تسلسلاً زمنياً وترتبط مباشرة بحبه للغة العربية وجمالها الذي يشع من خلال تصاميمه المختلفة.

ويتميز الفنان مطر بن لاهج بطرح تصاميم مميزة محدودة لكل عام، ويتميز أيضا بتصميم خاص على حسب طلب المقتني بما يناسب طلبه والمناسبة.

ويتم تنفيذ كافة الأعمال الفنية بمصنع الفنان مطر بن لاهج ومكانه في منطقة الجداف دبي والذي طور أساليب الإنتاج بما يناسب تصاميمه بنفسه ويقوم شخصيا بالإشراف على حركة الإنتاج يوميا .

ان ابتكار وتنفيذ هذه الأعمال الفنية ليست كونها هدايا أكثر من انها أعمال فنية فيها محاكاة لكل قصة أراد الفنان أن يرويها من خلال تصاميمه.

## أقمار الغفران (2013)

العمل في صورته تجسيد لحالة الإنسان وروحه في الحياة، ورحلة تبدأ من الميلاد فكانت متمثلة في صورة وحالة القمر في الولادة الأولى له، كما في ولادة الإنسان، في الحياة التي تبدأ بالتدرج ومن ثم تنضج حتى يبلغ أشده، ومن ثم بلوغ المرحلة الأخيرة في صورة القمر الذهبية، فكانت هي الهدية التي منحها لنا الله، من خلال بلوغ الفكر والعقل وترسيخ الثوابت في داخلنا من خلال حقيقة التوحيد المتمثلة في معظم أعماله من خلال سورة "الإخلاص".



### MOON OF FORGIVENESS

Size  
Medium

: 140 cm x 65 cm  
: Stainless Steel 316L  
& Gold Plated

## الساعة

الزمن هو العلامة الفارقة في الحياة، هو الصورة التي نقرؤها في حالة غير منتهية، لا ندرك الماضي بيدنا وإن انفلت، ولا نعرف كيف المستقبل وإن ارتقبناه، فكان العمل النحتي هنا يرمز لمرور الزمن، التاريخ والحياة، مرور غير منتهي، يحمل في جنباته كل الرموز والمنجزات والأقوال التي تلامسنا، الساعة هي حالة من الحفاظ على كل المحتويات والتمسك بها، مستمرة بذلك بعطاء هذا الشعب وتضحياته، في كل المجالات والأوقات بلا توقف في عملية مستمرة وبذل بلا حدود. كما أن الرموز التي ستكون منها الساعة هي ركائز في الدولة ويعتني بها قادتنا، هي ركائز شمولية تجمعت معا لتكون منتجاً هي أساس للمؤسسة، هذه الركائز تتركز في الولاء، السعادة، التاريخ، الإنجاز، الثقافة، الحنكة، الهدف، المبادرة، التميز، الابتكار، النوعية والسلم، أصبح العمل بهذه الركائز ذو قيمة تناغمية ثقافية ينبع من حالة ابتكارية في نوعية الهدايا التي يقدمها الفنان اليوم.



THE CALLIGRAPHY CLOCK

Length : 55 cm  
Medium : Stainless Steel 316 L  
Gold Plated

## النص المستخدم :

"المستقبل سيكون لمن يستطيع تخيله وتصميمه  
وتنفيذه المستقبل لا يُنتظر .. المستقبل يُمكن  
تصميمه وبناءه اليوم"

من أقوال سمو الشيخ محمد بن راشد آل مكتوم



### MUSEUM OF THE FUTURE

Length : 40 cm  
Medium : Stainless Steel 316 L  
Gold Plated



## أمشاق 2017

هو نمط من المقتنيات الشخصية والمؤسسية في آن واحد، كانت ذات صفة مختلفة لنفس الحالة النحتية، في توليفة تبرز مقدرة العمل النحتي الشخصي على استثمار الكتلة الفراغية في العمل، واحتواء الكلمات الخاصة التي هي الحالة التكاملية للعمل والمكمل الرئيسي، فجاء العمل في ديناميكية مرنة تتشكل بطرق مختلفة وتعيد تشكيل الحالة الإنبهارية من خلال الخط والزخرفة التي تعطي الفنان إمكانية وبعده متحرراً في التصميم والتوزيع.



AMSHAQ

Length : 24 cm  
Medium : Stainless Steel 316 L  
Year : 2019

## النص المستخدم :

"الثروة الحقيقية هي ثروة الرجال وليس المال والنفط، ولا فائدة في المال إذا لم يسخر لخدمة الشعب."

من أقوال المغفور له بإذن الله الشيخ زايد بن سلطان آل نهيان



### POWER OF WORDS

Length : 20 cm  
Medium : Stainless Steel 316 L

## النص المستخدم :

"الثروة الحقيقية هي ثروة الرجال وليس المال والنفط، ولا فائدة في المال إذا لم يسخر لخدمة الشعب."

من أقوال المغفور له بإذن الله الشيخ زايد بن سلطان آل نهيان



### POWER OF WORDS

Length : 40 cm  
Medium : Stainless Steel 316 L  
Gold Plated

## الباقية

عمل فني تجريدي يتكون من سبع قطع، كل قطعة ترمز الى امانة من الامارات السبع لدولة الامارات العربية المتحدة.

القطع فيها ثقافة رمزية من خلال استخدام المكونات المميزة في التصميم بدءاً من الإرث اللغوي المتمثل في حروف وكلمات اللغة، والإرث الفني من خلال استخدام الخط وقواعد الزخرفة للكلمة المستوحاة من التشكيل، ومن ثم إضافة عنصر من عناصر الطبيعة الساحرة لدولة الامارات وهي رمالها الذهبية كل هذا معاً ساهم في التصميم الفني الإيحائي المتمثل في شكل الباقية.

النص المستخدم مستوحى من أقوال سمو الشيخ محمد بن راشد آل مكتوم.



AL BAQQAH

Size : 40 cm  
Medium : Stainless Steel 316L

## CONTACT US



مطربن لاهج  
MATTAR BIN LAHEJ

Nour Al Moukadem  
Art Consultant

M : +971503620001

E : [Nmoukadem@gmail.com](mailto:Nmoukadem@gmail.com)

مطربن لاهج  
MATTAR BIN LAHEJ